



Fujian Artsum Ceramics Ltd.

Tangshang Industrial Zone, Guanqiao, Nanan, Fujian

Zip Code 362431

Mob: +86 15880800215

Tel: +86 0592 6084019

Email: art@artsum.com

Web: www.artsum.com



陶瓷厚板

- 地铺石系列
Porcelain Paver
- 陶瓷幕墙系列
Facade Cladding

CONTENTS 目录

Porcelain Paving

地铺石系列 05

Facade Cladding

陶瓷幕墙系列 22





The excellent physical properties of Artsum porcelain paver, such as resistance to frost, stains, acids and alkalis, and non-fading, make them suitable for a wide range of applications. In addition to outdoor floor tiles, it can be used in villa courtyard, landscape garden, commercial square, scenic walkway, commercial club, shopping center, etc. It can also be used as architectural façade system.

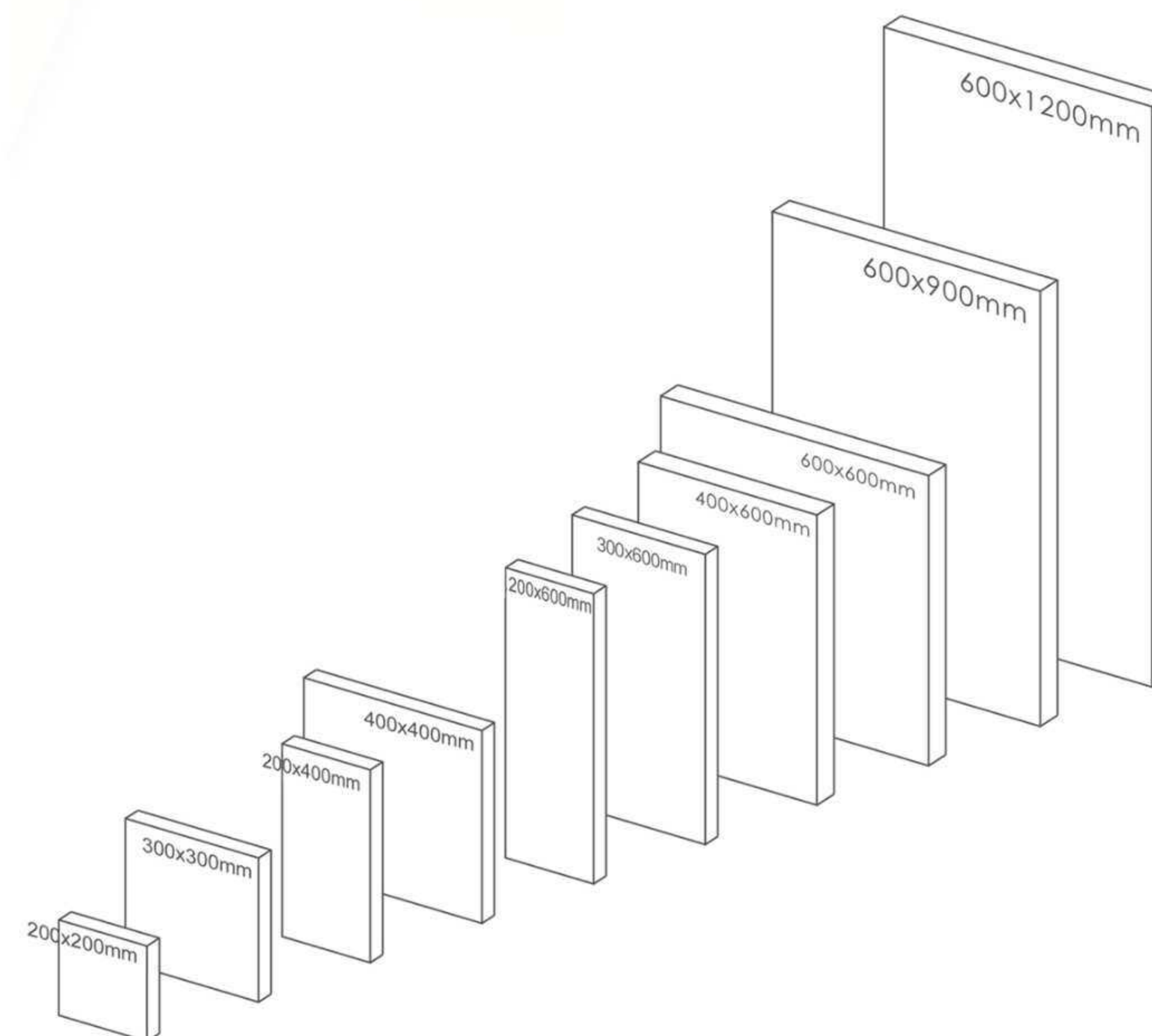
Artsum's thick porcelain pavers are highly similar to stone in terms of surface and size, but are lighter weight (with the same thickness, Artsum's thick porcelain pavers are half the weight of natural stones), safer and features lower overall cost.

Popular Size: 300x300mm, 300x600mm, 300x900mm, 600x600mm, 600x900mm, 600x1200mm

Thickness: 12mm, 16mm, 18mm, 20mm, 23mm, 25mm, 28mm

Artsum Porcelain Paver is made of quartz, terracotta, feldspar and other raw materials into powder and then pressed into shape through a large tonnage press, and finally fired at a high temperature of 1280 degrees or more. It is water-proof (water absorption rate is ultra-low, less than 0.1%), and has a very high breaking strength, abrasion resistance (up to R4 or more), which outperforms far more than natural stones. Its anti-slip coefficient is up to R12 or more, making it suitable for places with high traffic or even carriageway. Compared with natural stone, Artsum porcelain paver demonstrates absolute advantages in quality, functionality, and cost performance.

Artsum's porcelain paver can reproduce the rich texture, vivid touch and visual sense of natural stones, sandstones, concrete, wood grain and other surfaces, which can satisfy the needs of different scene designs. Its product specifications can be personalized and customized. With a variety of thicknesses, it can be applied to various application scenes. In terms of its surface treatment process, Artsum provides matte surface, semi-polished surface, non-slip surface, bush-hammered surface, and etc. As for the processing process, it allows for special-shaped processing including parquet, etc.



PORCELAIN PAVER

地铺石

FACADE CLADDING

外墙干挂

花岗岩系列

Granite series

芝麻白 (火烧面)
PG25S



芝麻浅灰 (火烧面)
PG28S



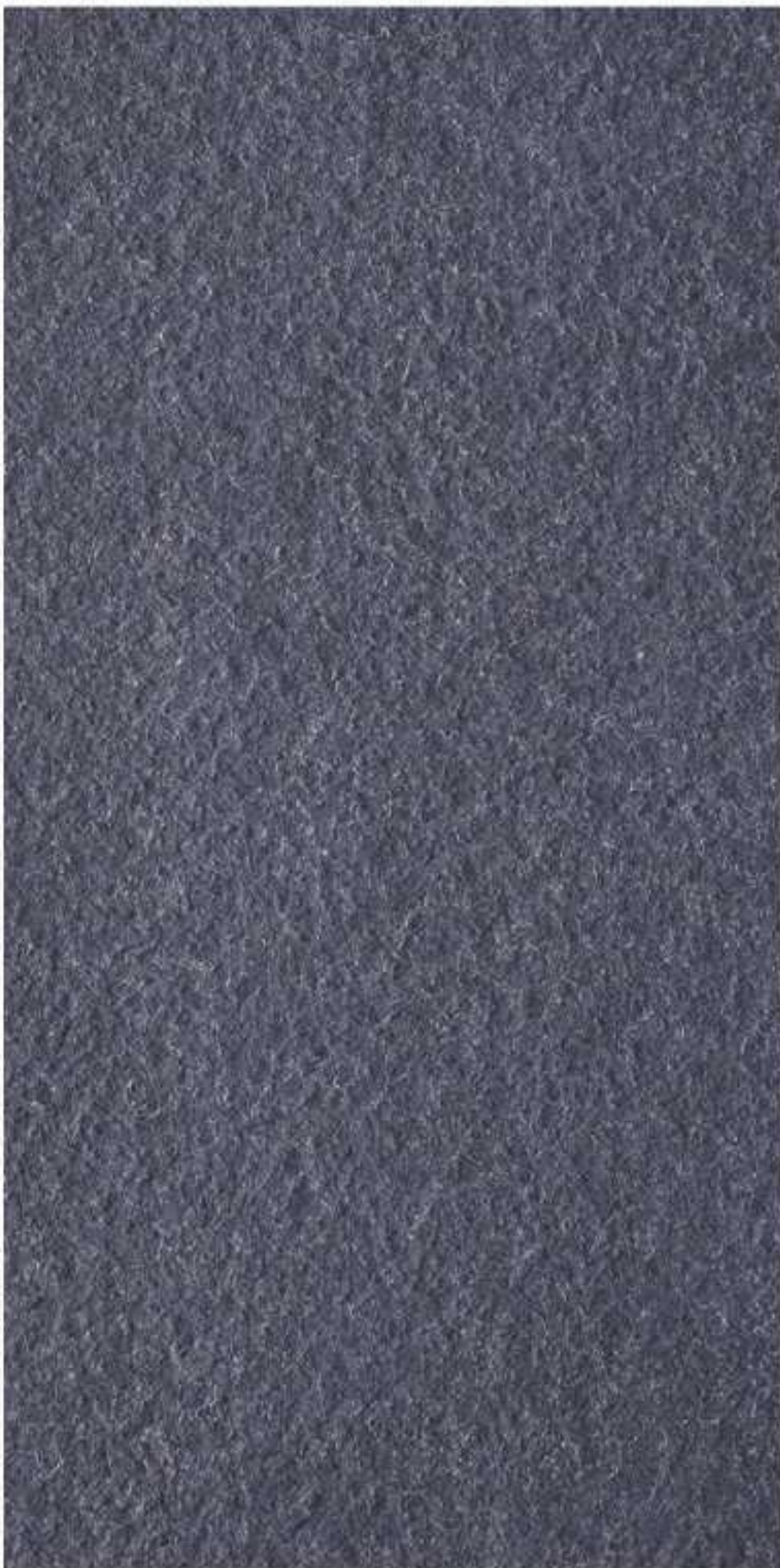
芝麻灰 (火烧面)
PG27S



芝麻黑 (火烧面)
PG26S



福鼎黑 (火烧面)
PG19S



青麻 (火烧面)
PG23S



THICKNESS 厚度 :18/20mm

SIZE:

200x200mm	200x400mm	200x600mm
300x300mm	300x600mm	600x600mm
400x400mm	600x1200mm	400x600mm



厚度



承重



防滑性



适用于：休闲广场、市政工程、园林绿化、屋顶隔热、花园阳台、商场超市、学校医院、汽车 4S 店等人流众多的公共场所。

PORCELAIN PAVER

地铺石

FACADE CLADDING

外墙干挂

花岗岩系列 Granite series

遂州白麻 (火烧面)
PG29S



黄金麻 (黄麻) (火烧面)
PG20S



黄金麻 (金麻) (火烧面)
PG21S



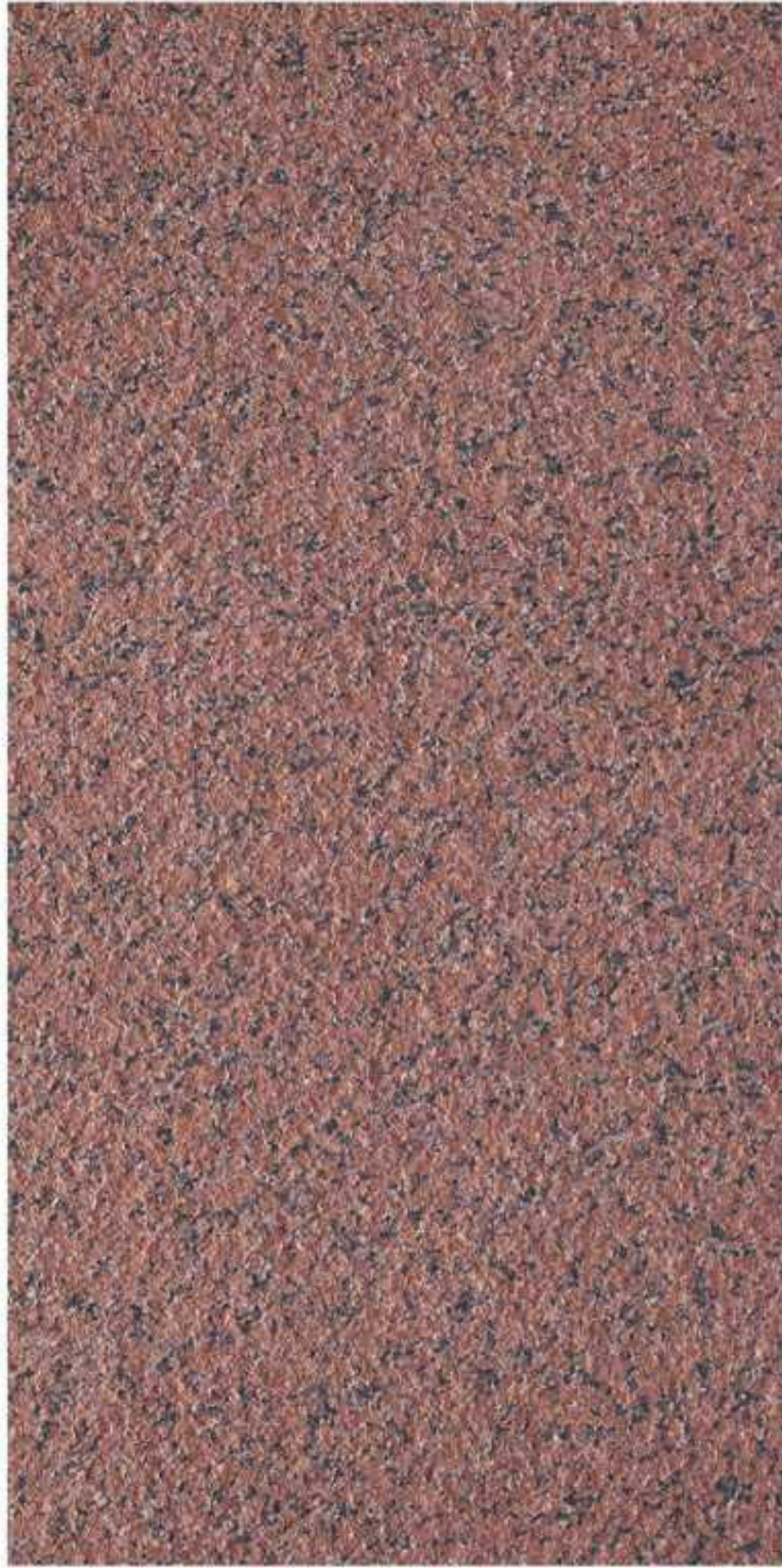
帝王绿 (火烧面)
PG18S



黄金锈老矿 (火烧面)
PG22S



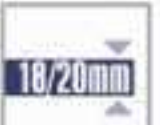
印度红 (火烧面)
PG24S



THICKNESS 厚度 :18/20mm

SIZE:

200x200mm	200x400mm	200x600mm
300x300mm	300x600mm	600x600mm
400x400mm	600x1200mm	400x600mm



厚度



承重



防滑性



适用于：休闲广场、市政工程、园林绿化、屋顶隔热、花园阳台、商场超市、学校医院、汽车 4S 店等人流众多的公共场所。



应用场所：园林小路

▲ 采用花岗岩：
PG20S(黄金麻-黄麻)
PG28S(芝麻浅灰)
SIZE:300X300mm
600X600mm

应用场所：商城广场

◀ 采用花岗岩：
PG25S(芝麻白)
PG28S(芝麻浅灰)
PG26S(芝麻黑)
SIZE:300X600mm/200x600mm



适用于：休闲广场、市政工程、园林绿化、屋顶隔热、花园阳台、商场超市、学校医院、汽车 4S 店等人流众多的公共场所。



应用场所：园林小路

采用花岗岩：

PG20S(黄金麻-黄麻)

PG27S(芝麻灰)

SIZE:300X300mm/300X600mm



适用于：休闲广场、市政工程、园林绿化、屋顶隔热、花园阳台、商场超市、学校医院、汽车 4S 店等人流众多的公共场所。

应用场所：游泳池

采用花岗岩：

PG21S(黄金麻-金麻)

SIZE:600X1200mm



应用场所：汽车 4S 店

▲ 采用花岗岩：
PG27S(芝麻灰)
PG26S(芝麻黑)
SIZE:600X600mm/200X600mm

应用场所：商场超市

◀ 采用花岗岩：
PG25S(芝麻白)
PG18S(帝王绿)
SIZE:600X900mm/600x600mm



适用于：休闲广场、市政工程、园林绿化、屋顶隔热、花园阳台、商场超市、学校医院、汽车 4S 店等人流众多的公共场所。

PORCELAIN PAVER

地铺石

FACADE CLADDING

外墙干挂

水磨石系列 Terrazzo



THICKNESS 厚度 :18/20mm		
SIZE:		
200x200mm	200x400mm	200x600mm
300x300mm	300x600mm	600x600mm
400x400mm	600x1200mm	400x600mm

水磨石米黄 (火烧面)
PT01(普通坯)



水磨石浅灰 (火烧面)
PT02(普通坯)



水磨石深灰 (火烧面)
PT03 (普通坯)



适用于：休闲广场、市政工程、园林绿化、屋顶隔热、花园阳台、商场超市、学校医院、汽车 4S 店等人流众多的公共场所。

砂岩系列 Sandstone series

砂岩黄 (火烧面)
PS01(普通坯)



砂岩浅灰 (火烧面)
PS02 (普通坯)

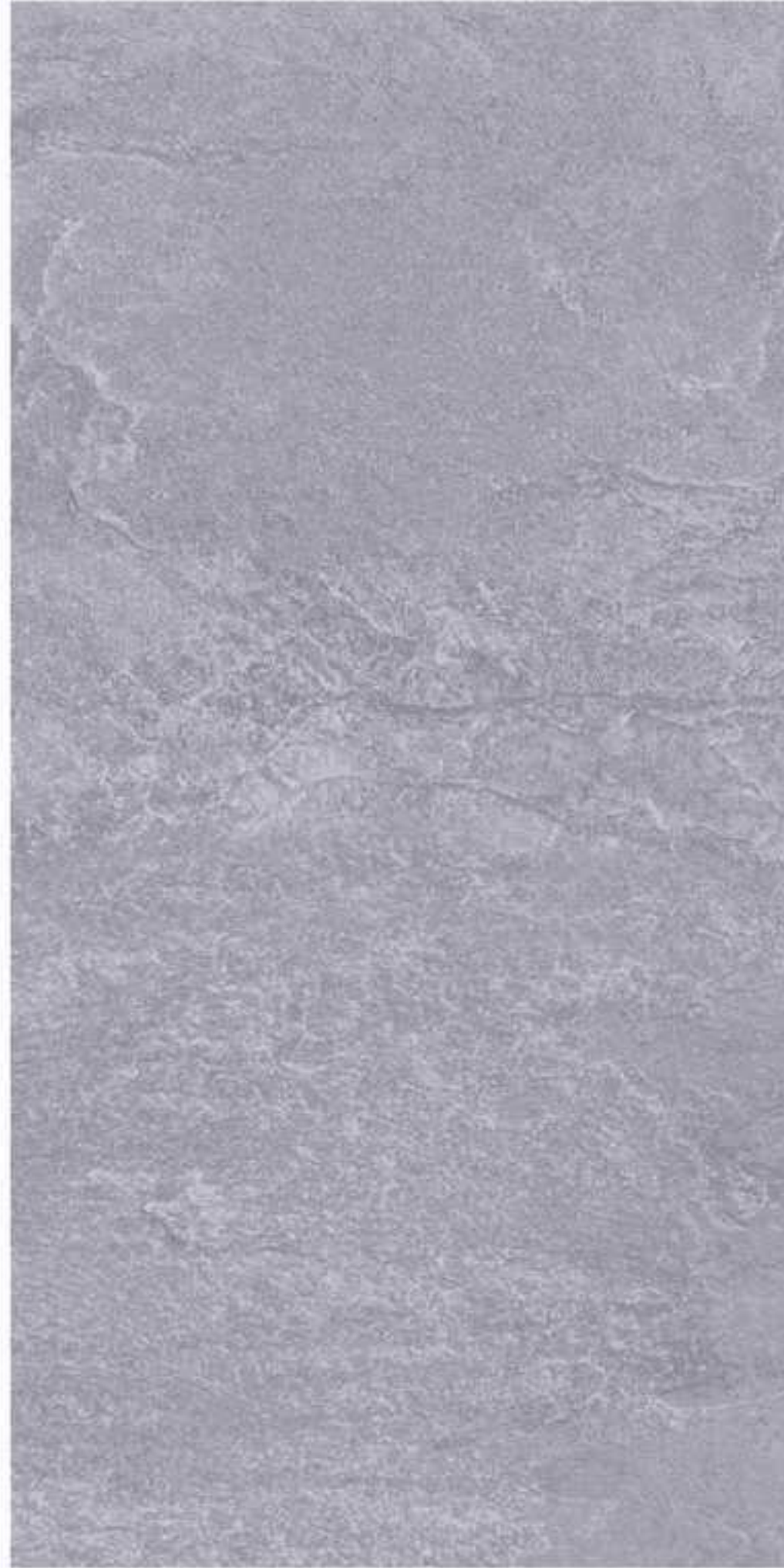


砂岩深灰 (火烧面)
PS03(普通坯)



板岩系列 Slate series

板岩浅灰 (火烧面)
PM05 (普通坯)



板岩深灰 (火烧面)
PM06 (普通坯)



厚度 承重 防滑性

PORCELAIN PAVER

地铺石

FACADE CLADDING

外墙干挂

石灰岩系列
Limestone series



THICKNESS 厚度 :18/20mm		
SIZE:		
200x200mm	200x400mm	200x600mm
300x300mm	300x600mm	600x600mm
400x400mm	600x1200mm	400x600mm

沉香米黄 (火烧面)
PM08 (普通坯)



贝鲁特 (火烧面)
PM07 (普通坯)



西奈珍珠 (火烧面)
PM13 (普通坯)



适用于：休闲广场、市政工程、园林绿化、屋顶隔热、花园阳台、商场超市、学校医院、汽车 4S 店等人流众多的公共场所。

石灰岩系列
Limestone series

维纳多 (火烧面)
PM11 (普通坯)



维纳灰 (火烧面)
PM12 (普通坯)



德国米黄 (火烧面)
PM10 (普通坯)



德国灰 (火烧面)
PM09 (普通坯)





应用场所：会所

▲ 采用石灰岩：
PM10(德国米黄)

SIZE:600X600mm/600X1200mm

应用场所：度假别墅

◀ 采用板岩：
PM05(板岩浅灰)
SIZE:600X1200mm



适用于：休闲广场、市政工程、园林绿化、屋顶隔热、花园阳台、商场超市、学校医院、汽车 4S 店等人流众多的公共场所。



应用场所：度假别墅

▲ 采用水磨石：
PT01(水磨石米黄)
SIZE:600X900mm



适用于：休闲广场、市政工程、园林绿化、屋顶隔热、花园阳台、商场超市、学校医院、汽车 4S 店等人流众多的公共场所。

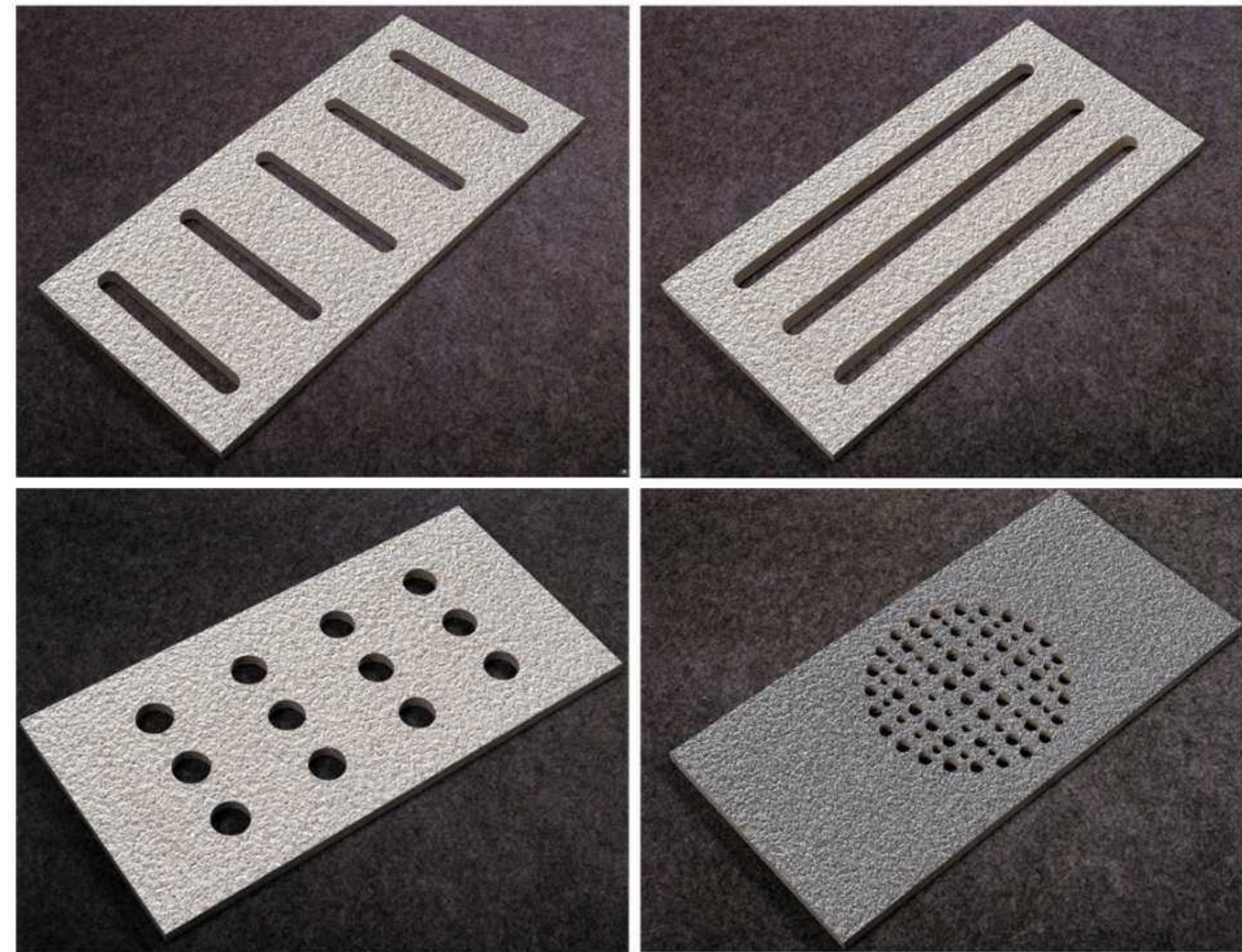
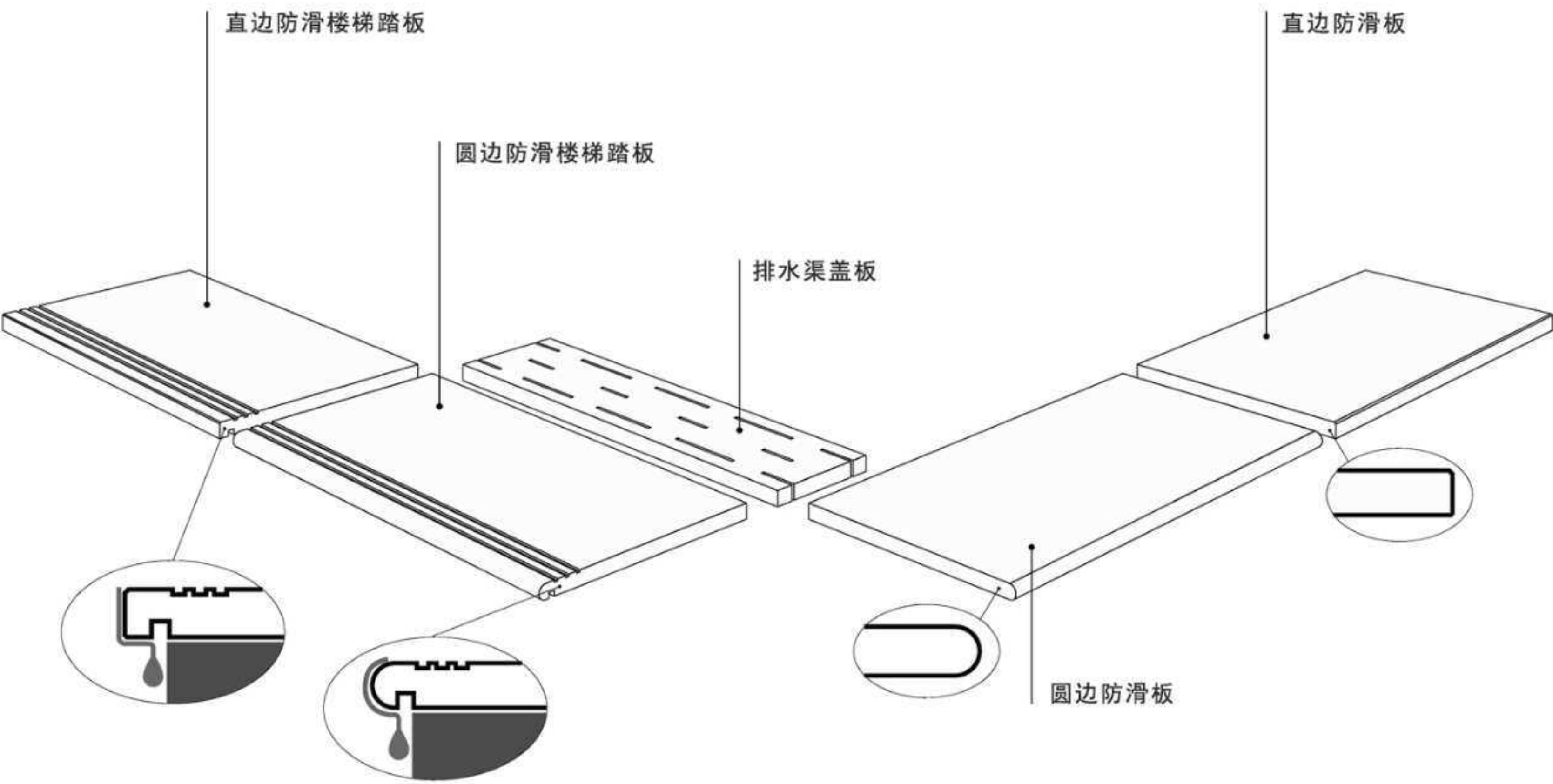


应用场所：写字楼

▲ 采用砂岩：
PS03(砂岩深灰)
SIZE:600X1200mm

CUSTOMIZED PRODUCT 定制产品

配件——排水渠盖板



● 表面光滑，迅速排水

全通体瓷质排水沟内壁表面不起砂，光滑，表面不易堆积沉淀物，容易冲洗且不易损坏。

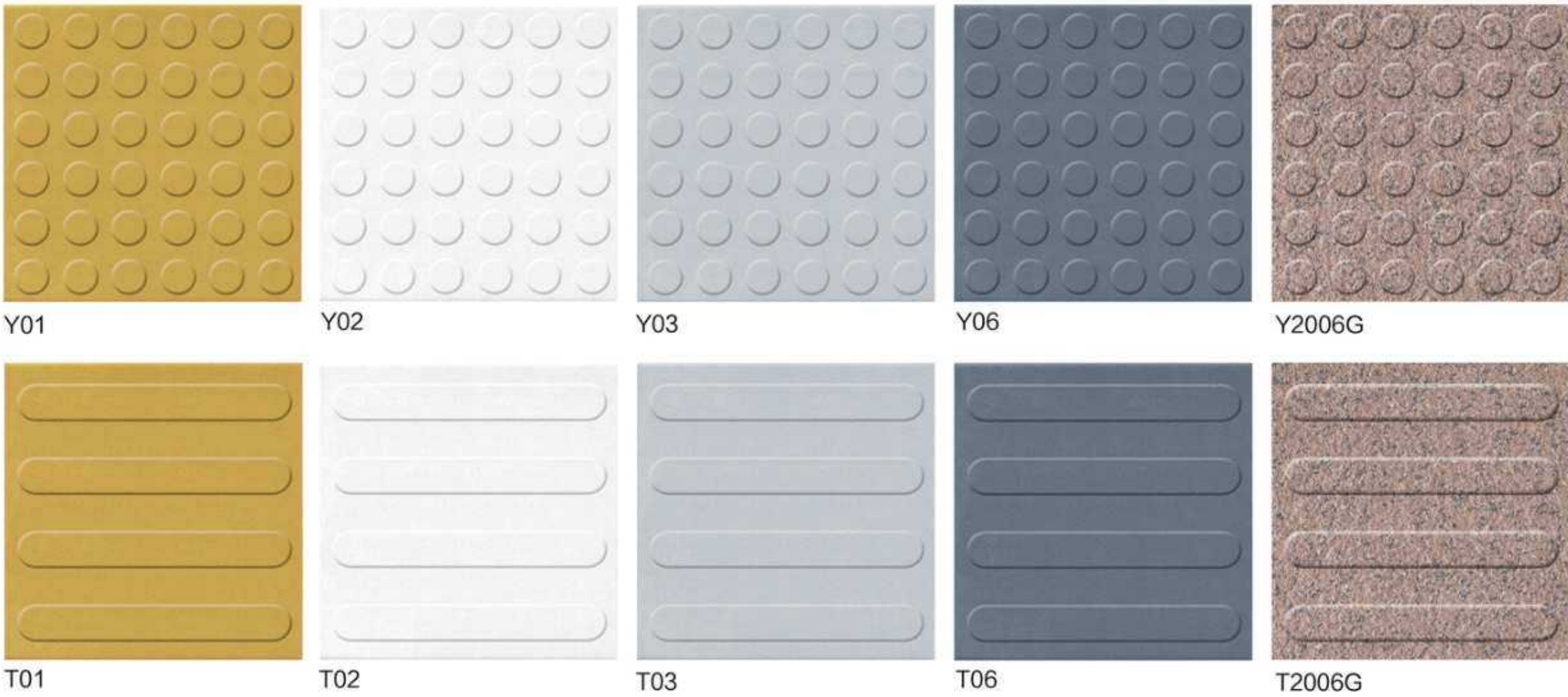
● 高强度，坚固可靠，实用性强

完全烧透的坯体能吸收外来冲击力，其抗压强度比传统花岗岩高 3 倍以上。

● 耐候性好，使用寿命长

坯体配方稳定，使产品具有较高稳定性。抗融冻，温度变化对坯体的结构无任何影响，具有良好的气候适应性。使用寿命一般为 50 年左右，降低了维护成本。

配件——盲道砖 规格 :300X300mm 厚度 :20mm



排水渠盖板效果展示



盲道砖效果展示



PORCELAIN PAVER

地铺石

FACADE CLADDING

外墙干挂

花岗岩系列 Granite series

美国白麻
LG010(平面亮光)



黄金麻
LG001(火烧哑光)



黄金锈石
LG002(火烧哑光)



卡拉麦里金
LG008(平面亮光)



宝晶石
LG016(平面亮光)



黄金钻
LG006(平面亮光)



THICKNESS 厚度 :15mm

SIZE:

300x600mm
600x900mm
600x1200mm



厚度



承重



防滑性



适用于：休闲广场、市政工程、园林绿化、屋顶隔热、花园阳台、商场超市、学校医院、汽车 4S 店等人流众多的公共场所。

PORCELAIN PAVER

地铺石

FACADE CLADDING

外墙干挂

花岗岩系列

Granite series

紫点金麻
 LG005(火烧面)
 LG007(平面亮光)



黑白花
 LG017(平面亮光)



橄榄绿
 LG003(火烧哑光)



深啡钻
 LG014(平面亮光)



大啡珠
 LG015(平面亮光)



英国棕
 LG009(平面亮光)



THICKNESS 厚度 :15mm
SIZE:
 300x600mm
 600x900mm
 600x1200mm



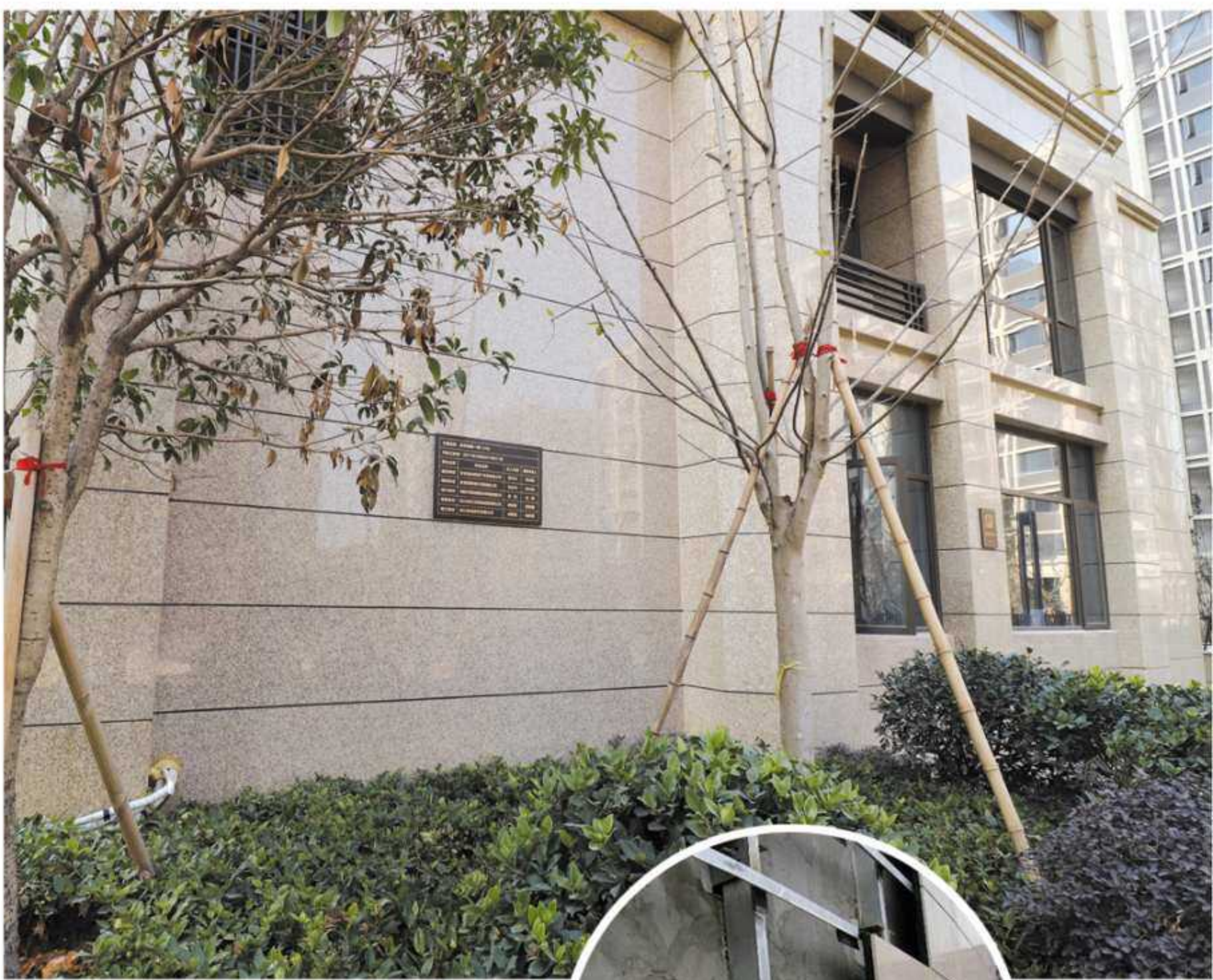
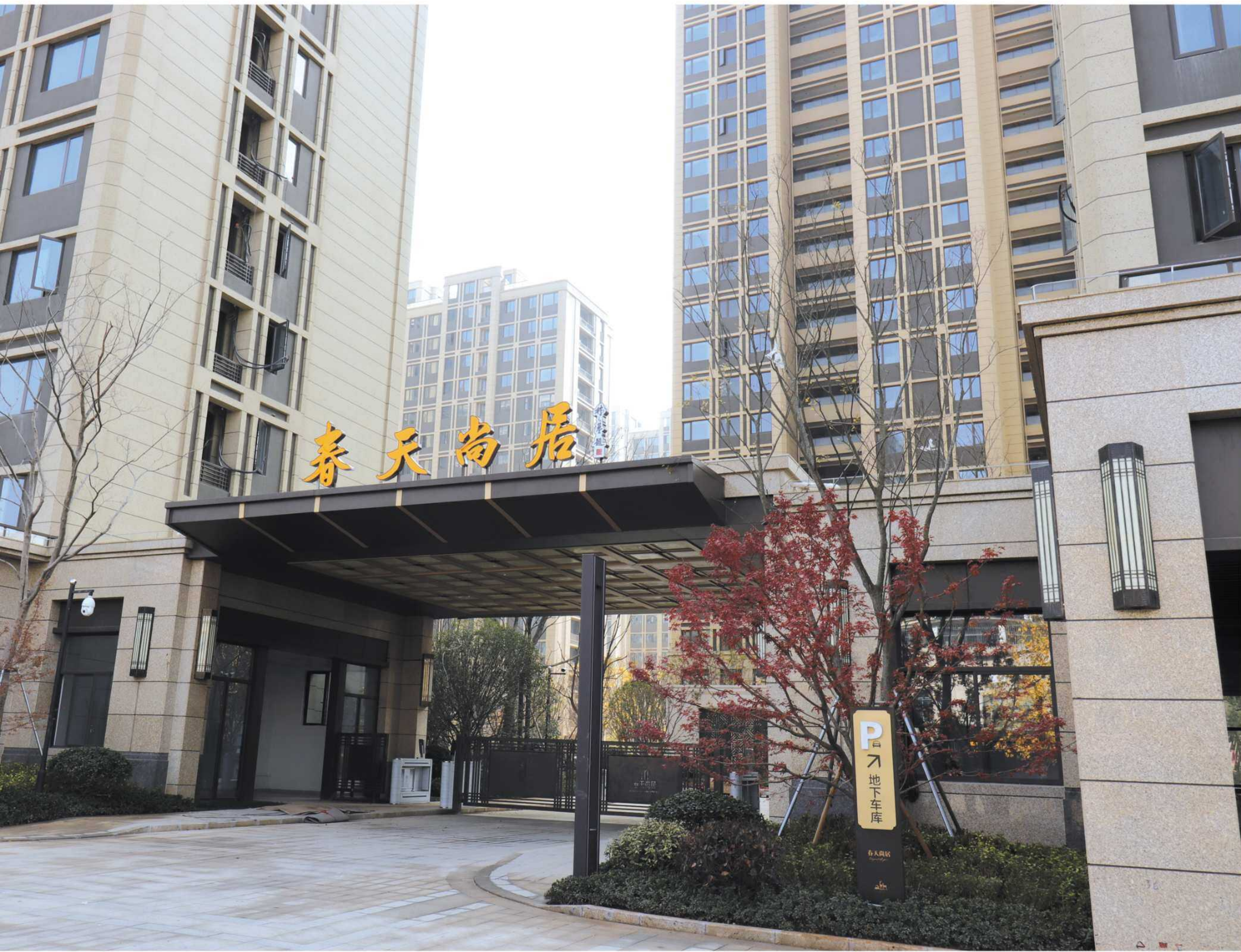
厚度

承重

防滑性



适用于：休闲广场、市政工程、园林绿化、屋顶隔热、花园阳台、商场超市、学校医院、汽车 4S 店等人流众多的公共场所。



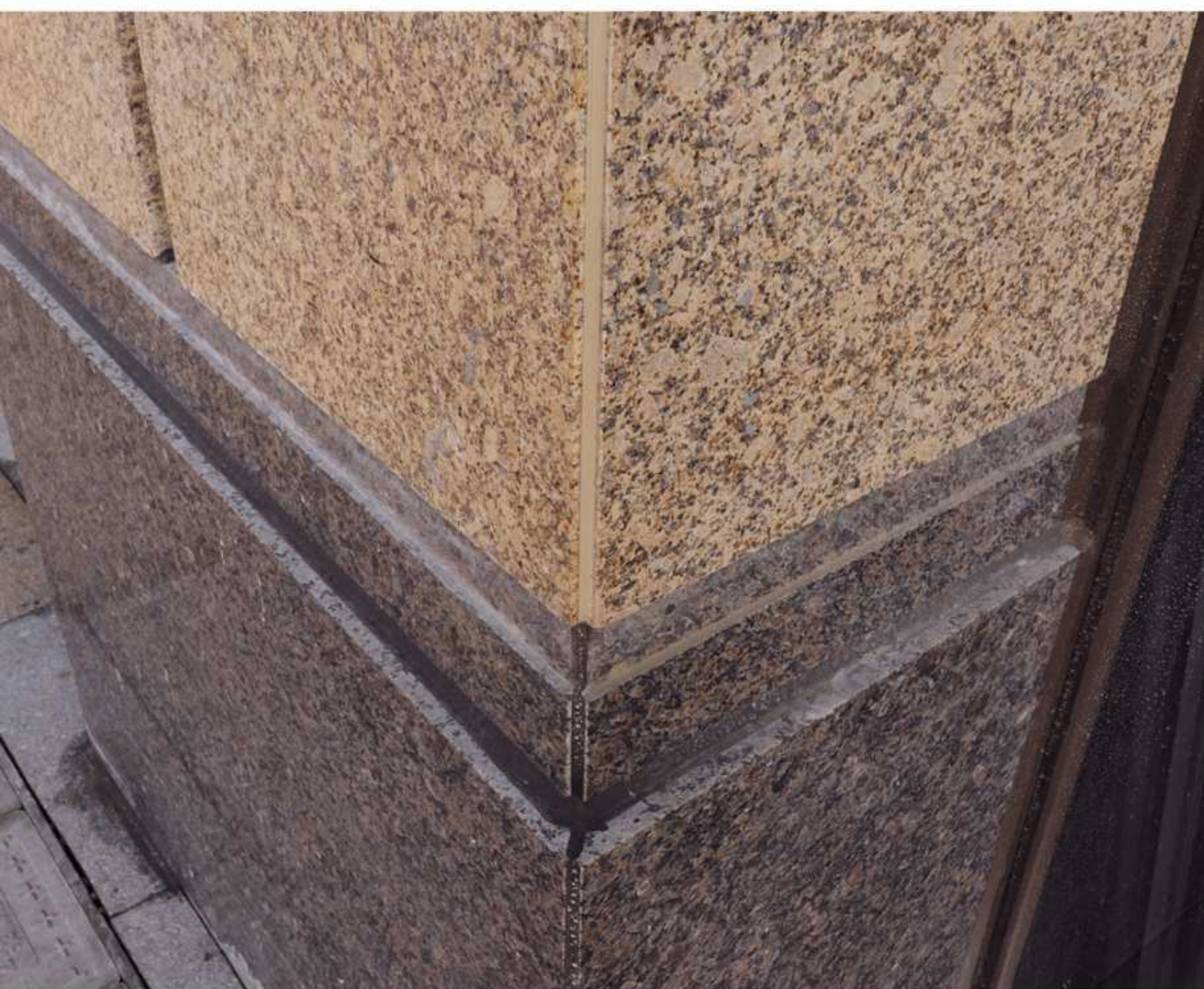
应用场所: 高档小区
 ◀采用花岗岩:
 LG010(美国白麻)
 SIZE: 600X900mm



适用于: 休闲广场、市政工程、园林绿化、屋顶隔热、花园阳台、商场超市、学校医院、汽车 4S 店等人流众多的公共场所。

应用场所：小区楼裙 ▶

采用花岗岩：
LG008(卡拉麦里金)
SIZE:600X900mm



适用于：休闲广场、市政工程、园林绿化、屋顶隔热、花园阳台、商场超市、学校医院、汽车 4S 店等人流众多的公共场所。



▲应用场所：高档小区
—
采用花岗岩：
LG014(深啡钻)
SIZE:600X900mm



适用于：休闲广场、市政工程、园林绿化、屋顶隔热、花园阳台、商场超市、学校医院、汽车 4S 店等人流众多的公共场所。

PORCELAIN PAVER

地铺石

FACADE CLADDING

外墙干挂

大理石系列
Marble series



THICKNESS 厚度 :15mm

SIZE:
300x600mm
600x900mm
600x1200mm

15mm
厚度

1000kg
承重

R11
防滑性

爵士白
LM206(平面柔光)



米黄洞石
LM204(平面柔光)



法国黄木纹
LM203(平面柔光)



适用于：休闲广场、市政工程、园林绿化、屋顶隔热、花园阳台、商场超市、学校医院、汽车 4S 店等人流众多的公共场所。

保加利亚深灰
LM205(平面柔光)



法国灰木纹
LM202(平面柔光)



希腊浅灰
LM302(平面柔光)



希腊深灰
LM201(平面柔光)



PORCELAIN PAVER

地铺石

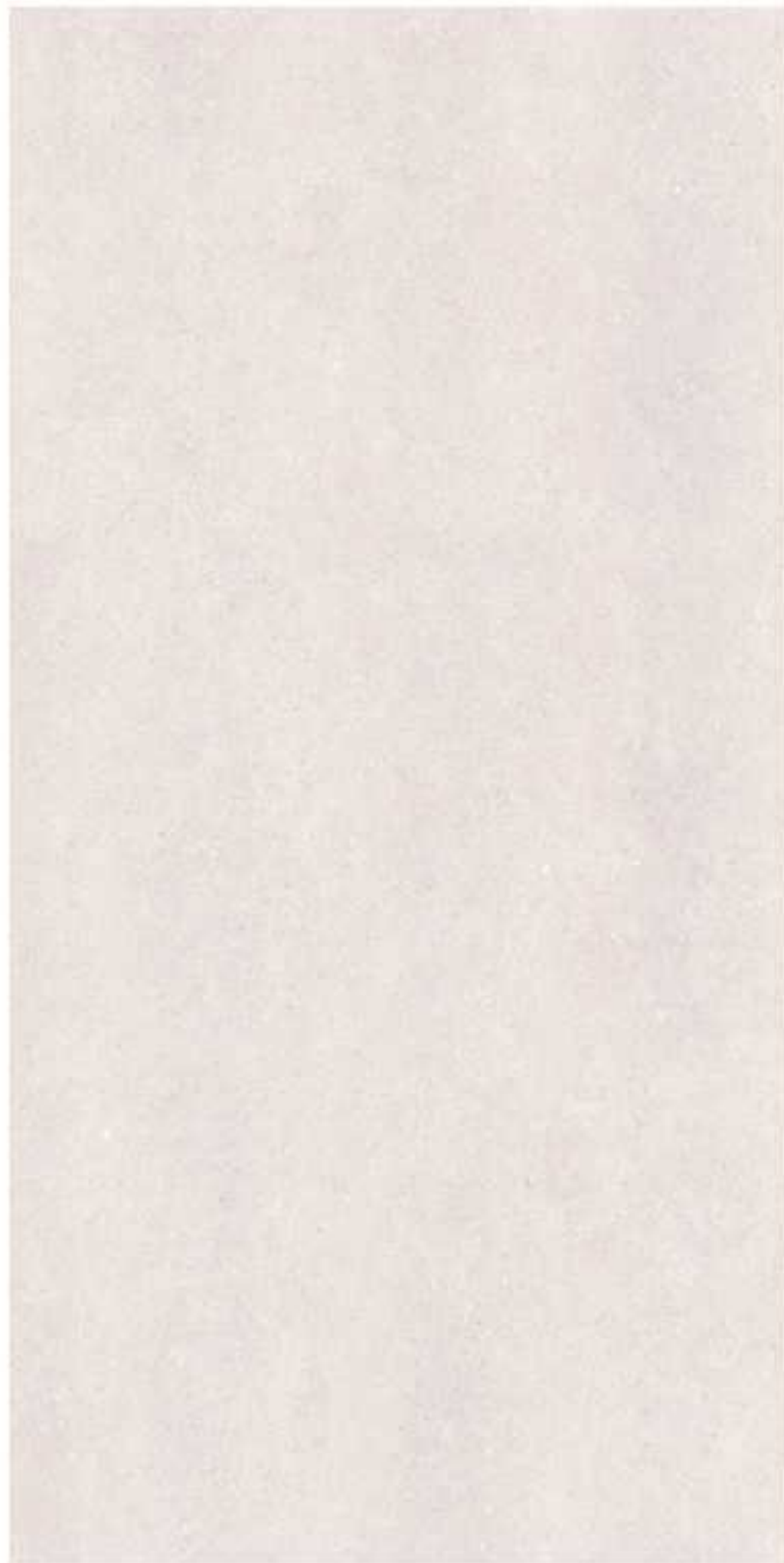
FACADE CLADDING

外墙干挂

石灰岩系列

Limestone series

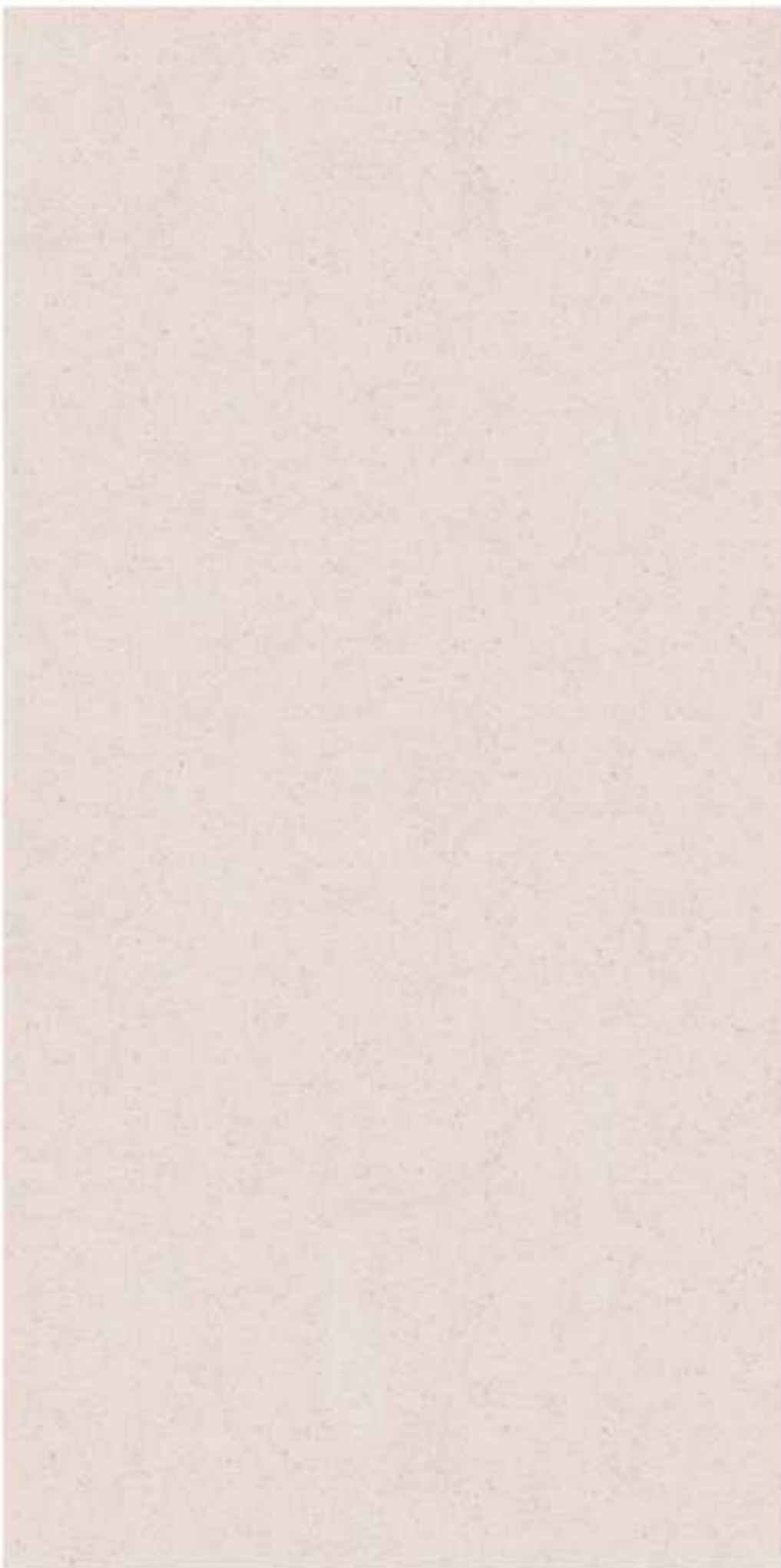
贝金米黄
L103(平面哑光)



沉香米黄
L108(平面哑光)



葡萄牙米黄
L101(平面哑光)



维纳多
L106(平面哑光)



维纳灰
L107(平面哑光)



西班牙米黄
L102(平面哑光)



适用于：休闲广场、市政工程、园林绿化、屋顶隔热、花园阳台、商场超市、学校医院、汽车 4S 店等人流众多的公共场所。



THICKNESS 厚度 :15mm

SIZE:

300x600mm
600x900mm
600x1200mm



厚度



承重



防滑性

PORCELAIN PAVER

地铺石

FACADE CLADDING

外墙干挂

石灰岩系列

Limestone series

贝鲁特
L09(平面哑光)



德国米黄
L05(平面哑光)



西奈珍珠
L113(平面哑光)



适用于：休闲广场、市政工程、园林绿化、屋顶隔热、花园阳台、商场超市、学校医院、汽车 4S 店等人流众多的公共场所。



THICKNESS 厚度 :15mm

SIZE:

300x600mm
600x900mm
600x1200mm



厚度



承重



防滑性

砂岩系列

Sandstone series

澳洲红砂岩
L111(平面哑光)



灰砂岩
L112(平面哑光)



板岩系列

Slate series

德国板岩
L114(平面哑光)





应用场所：行政大楼

◀ 采用大理石：
LM203(法国黄木纹)
SIZE:600X1200mm



应用场所：会所
▲采用大理石：
LM302(希腊浅灰)
LM201(希腊深灰)
SIZE:300X600mm

应用场所：高档别墅

◀采用砂岩：
L111(澳洲红砂岩)
SIZE:600X1200mm

检验报告

佛山市优博陶瓷分析测试有限公司

检测报告

送样单位: 福建雅山陶瓷有限公司

项目名称: 陶瓷厚板 298*600*18mm (雅山)

检测类别: 委托检测

编制: 廖双梅 审核: 王承伟 批准: (单位盖章)

送样日期: 2019年10月09日 完成日期: 2019年10月16日

声明: 1. 检测结果仅对来样负责, 样品保留至报告后 20 天。
2. 检测报告部分复印无效。
3. 如对结果有异议, 请在收到报告之日起 15 天内向本单位提出。

地址: 广东省佛山市禅城区雾岗路鸿艺陶瓷城二座二层 网址: www.yourbo.cn
电话: 0757-82664221 传真: 0757-82664093 质量监督: 1370291883

佛山市优博陶瓷分析测试有限公司

检测报告

表号: RA01 报告编号: Q2019100916

样品名称: 陶瓷厚板 298*600*18mm (雅山) 样品编号: Q2019100916

送样单位: 福建雅山陶瓷有限公司

样品特征: 块状 样品数量: 4块

实验环境温度: 25℃ 实验环境湿度: 68%RH

检测项目: 见下表 收样日期: 2019年10月09日

检测类别: 委托检测 完成日期: 2019年10月16日

检测依据: GB/T 4100-2015(附录 G) 《干压陶瓷砖 E≤0.5% B I a 类》

检测结果:

序号	检测项目	单位符号	标准要求	检测结果
1	尺寸和表面质量	长度	mm ±0.5%, 最大±2.0mm	±0.01%
		宽度	mm ±0.5%, 最大±2.0mm	±0.01%
		厚度	mm ±0.5%, 最大±0.5mm	±0.12%
		边直度 (正面)	% ±0.5, 最大±1.5mm	±0.02
		直角度	% ±0.5, 最大±2.0mm	±0.01
		表面中心弯曲度	% ±0.5, 最大±2.0mm	±0.05
		表面平整度	% ±0.5, 最大±2.0mm	±0.09
		表面质量	至少 95%的砖其主要区域无明显缺陷	符合
2	吸水率	%	E≤0.5%	0.01
3	抗热震性	-----	-----	未见开裂

声明: 1. 检测结果仅对来样负责, 样品保留至报告后 20 天。
2. 检测报告部分复印无效。
3. 如对结果有异议, 请在收到报告之日起 15 天内向本单位提出。

编制: 廖双梅 审核: 王承伟 批准: (单位盖章)

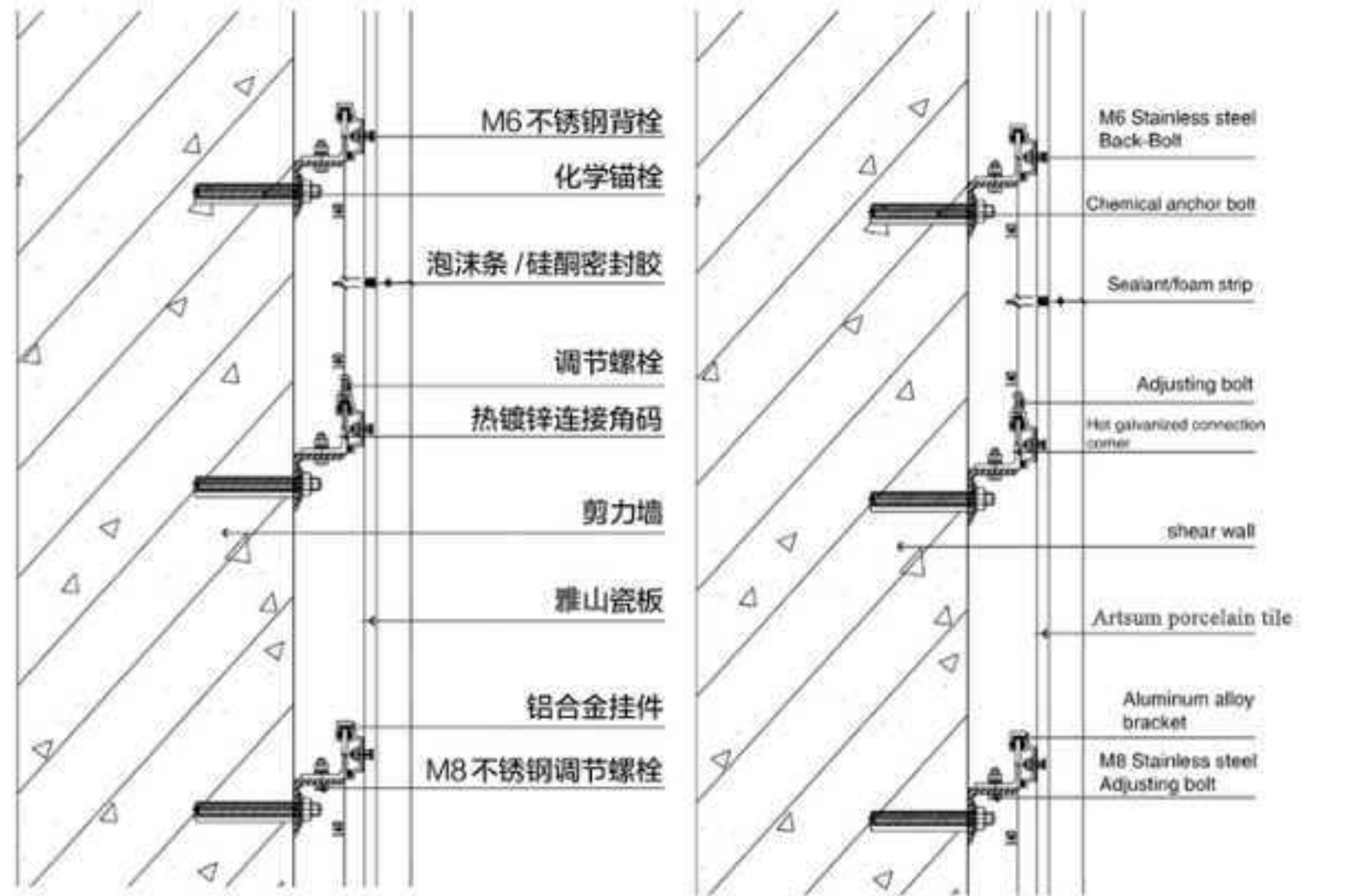
地址: 广东省佛山市禅城区雾岗路鸿艺陶瓷城二座二层 网址: www.yourbo.cn
电话: 0757-82664221 传真: 0757-82664093 质量监督: 1370291883

幕墙干挂 常用的三种安装节点构造图

一、点挂式安装节点构造图

原理 Principle

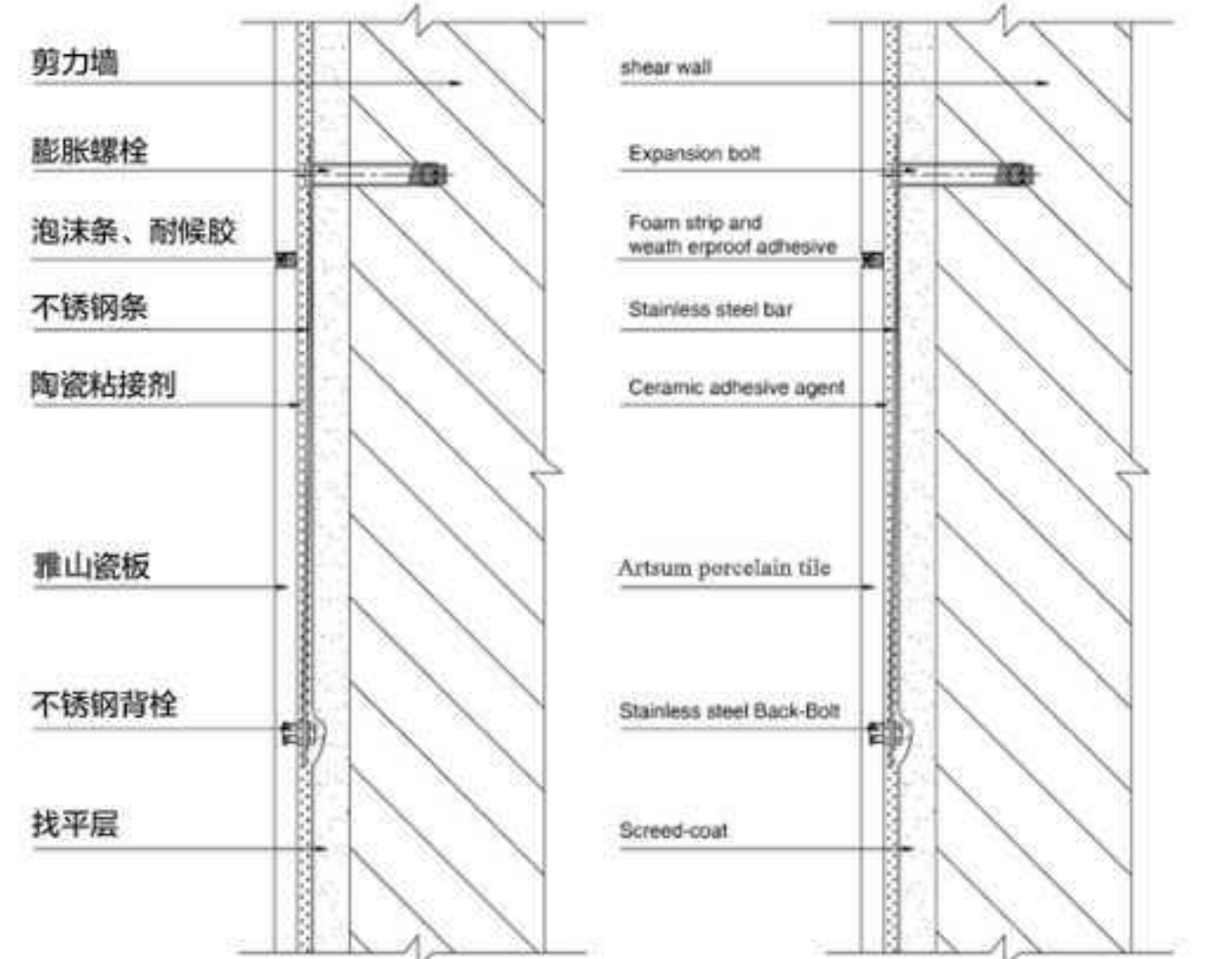
在墙体是纯剪力墙时前提下, 用化学锚栓或不锈钢膨胀螺栓, 把角码固定在墙体, 然后通过挂件和背栓与瓷板连接。有“简易幕墙”“无龙骨幕墙”之称。



二、挂贴式安装节点构造图

原理 Principle

通过不锈钢背栓将不锈钢条固定在瓷板背后, 然后用满铺陶瓷黏结剂的方式将瓷板固定在墙体上, 以膨胀螺栓固定不锈钢条的另一端。



佛山市优博陶瓷分析测试有限公司

检测报告

表号: RA01 报告编号: Q2019100916

样品名称: 陶瓷厚板 298*600*18mm (雅山) 样品编号: Q2019100916

送样单位: 福建雅山陶瓷有限公司

样品特征: 块状 样品数量: 4块

实验环境温度: 25℃ 实验环境湿度: 68%RH

检测项目: 见下表 收样日期: 2019年10月09日

检测类别: 委托检测 完成日期: 2019年10月16日

检测依据: GB/T 4100-2015(附录 G) 《干压陶瓷砖 E≤0.5% B I a 类》

检测结果:

序号	检测项目	单位符号	标准要求	检测结果
4	破坏强度	N	厚度≥7.5mm, ≥1300	11435
5	断裂模数	MPa	平均值≥35	56.72
6	耐化学腐蚀性	-----	耐家庭化学试剂和游泳池盐类 (不低于 GB 级)	GA
		-----	耐低浓度酸和碱: 报告等级	GLA
		-----	耐高浓度酸和碱	GHA
7	抗冻性	-----	经试验后应无裂纹或剥落	无裂纹或剥落
8	耐磨性	-----	经试验后报告耐磨转数和等级	12000 转 4 级
9	静摩擦系数	-----	-----	湿法 0.75
		-----	单值≥0.50	干法 0.85

声明: 1. 检测结果仅对来样负责, 样品保留至报告后 20 天。
2. 检测报告部分复印无效。
3. 如对结果有异议, 请在收到报告之日起 15 天内向本单位提出。

编制: 廖双梅 审核: 王承伟 批准: (单位盖章)

地址: 广东省佛山市禅城区雾岗路鸿艺陶瓷城二座二层 网址: www.yourbo.cn
电话: 0757-82664221 传真: 0757-82664093 质量监督: 1370291883

佛山市优博陶瓷分析测试有限公司

检测报告

表号: RA01 报告编号: Q2019100916

样品名称: 陶瓷厚板 298*600*18mm (雅山) 样品编号: Q2019100916

送样单位: 福建雅山陶瓷有限公司

样品特征: 块状 样品数量: 4块

实验环境温度: 25℃ 实验环境湿度: 68%RH

检测项目: 见下表 收样日期: 2019年10月09日

检测类别: 委托检测 完成日期: 2019年10月16日

检测依据: GB 6566-2010 《建筑材料放射性核素限量》

检测结果:

序号	检测项目	单位符号	标准要求	检测结果	
10	放射性	比活度 Ra	65.3	I Ra≤1.0	0.3
		比活度 Th	91.1		
		比活度 K	880.1	I ≤1.3	0.7
11	内污染	轻中绿色污染剂	-----	5 级	
		氡浓度	-----	5 级	
		质量浓度 13g/L 的氡面	-----	5 级	

声明: 1. 检测结果仅对来样负责, 样品保留至报告后 20 天。
2. 检测报告部分复印无效。
3. 如对结果有异议, 请在收到报告之日起 15 天内向本单位提出。

编制: 廖双梅 审核: 王承伟 批准: (单位盖章)

地址: 广东省佛山市禅城区雾岗路鸿艺陶瓷城二座二层 网址: www.yourbo.cn
电话: 0757-82664221 传真: 0757-82664093 质量监督: 1370291883

三、开槽式安装节点构造图

原理 Principle

通过专用的加工背槽设备, 在瓷板的背面按设计尺寸加工成一个燕尾槽, 然后将专用的锚固件采用机械和胶粘的方式与瓷板连接固定, 通过挂件连接将瓷板安装在基面上。常用的有背槽式 T 型连接。

